

RNAO



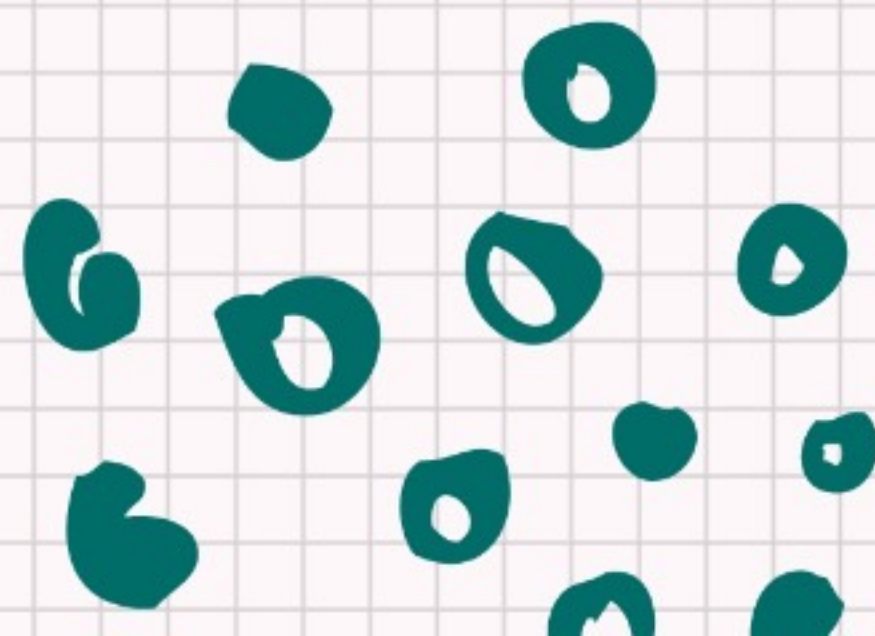
Guía RNAO

Valoración y

Manejo del dolor



Universidad  
de Valparaíso  
CHILE



# ¿Qué es el dolor?

Es una experiencia sensorial, emocional y desagradable



*Existen 2 tipos*

## Nociceptivo

Es considerado como señal de advertencia por un daño real o potencial del tejido no neuronal.

## Neuropático

Es causado por una lesión o enfermedad del sistema nervioso somatosensorial.

*se clasifican según*

- Localización de la lesión (somática, visceral)
- Diagnóstico
- Duración.

¿Qué nos recomienda la guía RNAO?

# Valoración

## Recomendaciones:

Detectar la presencia o riesgo de cualquier tipo de dolor

- Al ingreso o consulta con un profesional sanitario.
- Después de un cambio de estado de salud.
- Antes, durante y después de un procedimiento.

Valoración integral en personas con dolor ya detectado

- Historia previa del dolor.
- Características del dolor.
- Impacto del dolor en la vida diaria.
- Intervenciones utilizadas en el pasado efectivas.

Valoración integral del dolor en personas incapaces de expresarlo

- Confiar en los indicadores de instrumentos aplicados.
- Obtención de información a partir de los/as cuidadores/as.
- Los signos vitales no son los únicos indicadores de dolor.

Explorar creencias y conocimientos

- Las estrategias para disminuir el dolor pueden variar según estas.

# Planificación

recomendaciones:

Colaboración con la persona e identificar metas para manejo del dolor



Establecer plan de cuidados integral



## Implantación

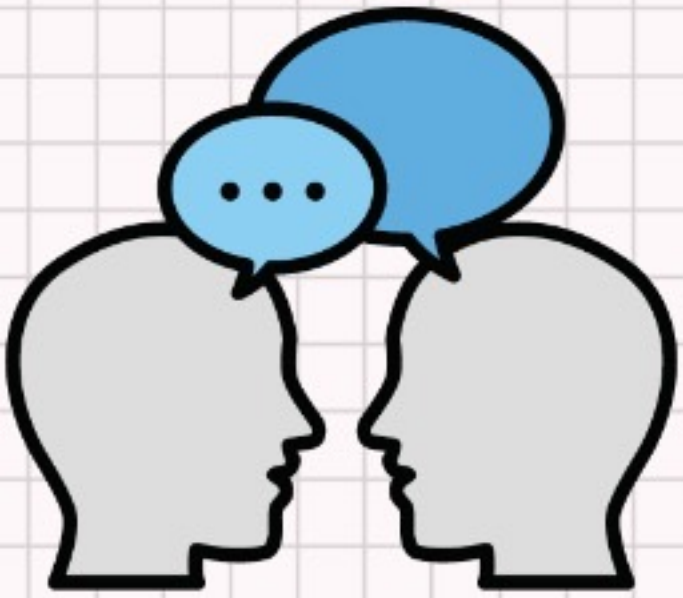
Manejo del dolor con intervenciones farmacológicas

- Se utilizan AINES en dolores leves a moderados, y opioides en dolores moderados a graves.
- Administrar de la forma menos invasiva.

Intervenciones no farmacológicas

→ Físicas  
→ Psicológicas

# Evaluación



Volver a valorar  
la respuesta de la  
persona.



Comunicar y  
registrar respuesta.

- Seguimiento continuo.
- Utilizar siempre el mismo instrumento.
- La frecuencia de la valoración dependerá de las intervenciones realizadas.

- Es el respaldo de los cuidados otorgados.
- Considerar fecha y hora, tipo de dolor, intensidad, clasificación, ubicación, intervenciones y posibles efectos adversos.

*Bibliografía*

Guía de buenas prácticas RNAO  
Valoración y manejo del dolor