

# Enfermeras Secas

Por José Salinas Quezada

Abab Meleis  
y la influencia  
social de la  
enfermera



**Afaf Ibrahim Meleis nació en Alejandría, Egipto, el 22 de marzo de 1942. Ella siempre sintió que llevaba la enfermería en la sangre, ya que su madre la ejercía de profesión, por lo que nunca vio un futuro diferente para ella que el de emular a su madre.**



**Es curioso que, a pesar de esto, sus padres se negaban a que fuese enfermera, ya que sentían que había una lucha demasiado grande para ellas por tener voz y participación social que, en el fondo, preferían que Afaf no tuviese que enfrentar.**



**Eludiendo estas coyunturas, logró graduarse en Magna Cum Laude de la Universidad de Alejandría en 1961, hacer una maestría en enfermería en 1964, una maestría en sociología en 1966 y un doctorado en psicología médica y social en 1968. Posteriormente, se adosa a la universidad de California, donde pasaría los siguientes 34 años desarrollando estudios en pro de potenciar el desarrollo de la disciplina.**

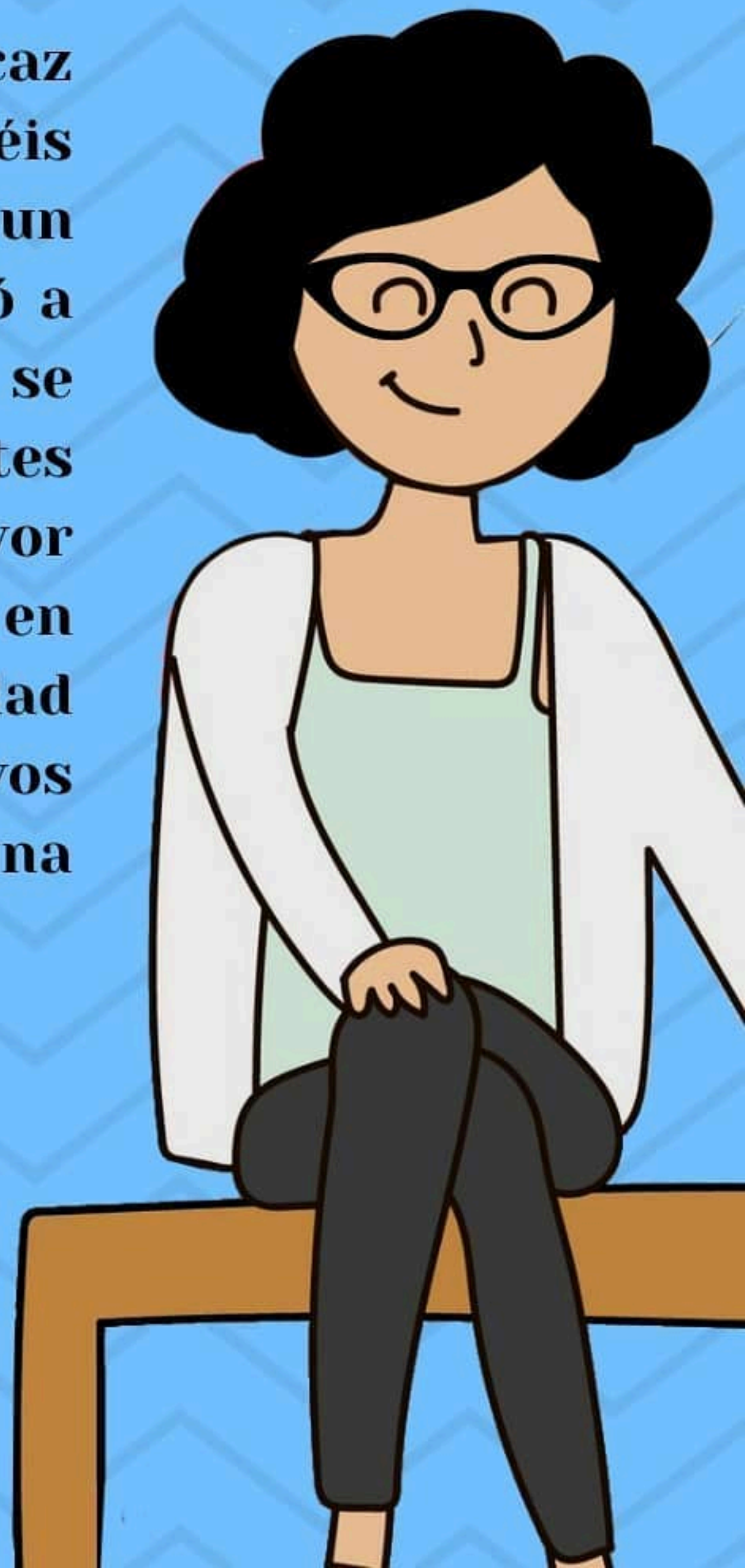
**Durante su vida académica ha escrito más de 300 artículos en revistas de ciencias sociales, enfermería y medicina; 40 capítulos y numerosas monografías, procedimientos y Libros. Entre todo esto, se destaca su galardonado libro “Theoretical nursing: development and progress” y el desarrollo de la “Teoría de las Transiciones”.**



**El trabajo de la Dra Meleis es increíblemente relevante para el desarrollo de la disciplina: es ella quien, a través de la reflexión sobre cómo evoluciona y su impacto sobre las políticas y calidad asistencial de los pacientes, logra reivindicar los estudios universitarios de Enfermería, asegurando su desarrollo y enseñanza efectiva. Esto, en consecuencia, ha permitido desarrollar políticas de asistencia sanitaria de calidad donde la prioridad será el paciente y su salud.**



**De una forma incesante, eficaz e inteligente, la Dra. Meléis logra definir la salud como un dominio, concepto que probó a través de variables que se materializaron en pacientes con menos síntomas y mayor bienestar, como bien en enfermeros de gran capacidad y habilidad para asumir nuevos roles. En síntesis, es una enfermera seca.**





*"El nivel educativo hace la diferencia en la salud y la asistencia sanitaria de las personas"*

*Nos vemos en una siguiente infografía de...*

# Enfermeras Secas

